

This session will start momentarily.
La séance commencera sous peu.

Non classifié



CIHR IRSC

Canadian Institutes of Health Research
Instituts de recherche en santé du Canada

Discoveries for life / Découvertes pour la vie

University Delegates Meeting Réunion des délégués universitaires

April 7, 2022 / Le 7 avril 2022



Canadian Institutes
of Health Research

Instituts de recherche
en santé du Canada

Canada

Agenda / Ordre du jour

MEETING AGENDA		ORDRE DU JOUR
1.0 Call to Order	A. Mota For information / Pour information 5 min.	1.0 Ouverture de la séance
2.0 CIHR Updates	A. Mota For information / Pour information 5 min.	2.0 Mises à jour des IRSC
3.0 Canada Biomedical Research Fund (CBRF)	R. Dompierre For information / Pour information 15 min.	3.0 Fonds de recherche biomédicale du Canada
4.0 Research Data Management	J. Geelen For information / Pour information 10 min.	4.0 Gestion des données de recherche
5.0 CIHR Policy Guide (WHO Joint Statement on Public Disclosure of Results from Clinical Trials)	S. Cobb For information / Pour information 10 min.	5.0 Guide des IRSC (Déclaration commune de l'OMS sur la divulgation publique des résultats des essais cliniques)
6.0 Spring 2022 Project Grant Competition Update	A. Mota/ P. Kirton For information / Pour information 10 min.	6.0 Mise à jour sur le concours de subventions Projet du printemps 2022
7.0 Questions and Answers	A. Mota For information / Pour information 5 min.	7.0 Questions et réponses
8.0 Adjournment	A. Mota For discussion / Pour discussion	8.0 Levée de la séance



CIHR Updates / Mises à jour des IRSC

provided by / par

Adrian Mota

CIHR Updates / Mises à jour des IRSC

- Séances de consultation sur la lutte contre le racisme
- Rappel : Recrutement d'un directeur ou d'une directrice scientifique pour l'Institut de la santé des femmes et des hommes
- Rappel : Recrutement de membres pour les conseils consultatifs d'institut et le Comité permanent sur la science



Canada Biomedical Research Fund (CBRF) / Fonds de recherche biomédicale du Canada

provided by / par

Roxanne Dompierre

Fonds de recherche biomédicale du Canada (FRBC) et Fonds d'infrastructure de recherche en sciences biologiques (FIRSB)

Étape 1: avis d'intention

7 avril 2022

Présentatrice:

- Roxanne Dompierre, directrice par intérim, Secrétariat des programmes interorganismes à l'intention des établissements (SPIIE)



Stratégie en matière de biofabrication et de sciences de la vie du Canada

Investissement de 2,2 milliards de dollars sur sept ans selon deux objectifs:

- soutenir la croissance d'un secteur de la biofabrication et des sciences de la vie fort et concurrentiel
- garantir la préparation du Canada en prévision de pandémies futures, en renforçant la capacité nationale au moyen d'investissements et de partenariats visant la production de vaccins et de produits thérapeutiques qui sauvent des vies

Programme	Fonds de recherche biomédicale du Canada (FRBC)	Fonds d'infrastructure de recherche en sciences biologiques (FIRSB)	Fonds spécialisés pour les études cliniques (FEC)
Budget	250 millions de dollars	500 millions de dollars	250 millions de dollars
Administré par	SPIIE/CRSH coadministré avec la FCI	FCI	IRSC

Conformément à la démarche intégrée des investissements effectués dans le cadre de la Stratégie, le FRBC sera mené conjointement avec la Fondation Canadienne pour l'innovation (FCI)

Description de programme

	Étape 1	Étape 2
Type	Institutionnel	Institutionnel
Nombre de subventions	3 à 5 pôles de recherche	Based on number of approved applications (projects and infrastructure requests) within total competition budget
Programme	FRBC	FRBC FIRSB
Valeur	500 000 dollars par année jusqu'à 25 p. 100 de la somme totale attribuée peuvent servir à couvrir les coûts indirects de la recherche	De 500 000 à 5 millions de dollars par année jusqu'à 25 p. 100 de la somme totale attribuée peuvent servir à couvrir les coûts indirects de la recherche Budget total pouvant atteindre 338 millions de dollars pour le financement d'infrastructures et les coûts d'exploitation connexes
Durée	4 ans au plus	4 ans au plus La date de fin des projets d'infrastructure est déterminée au moyen des mécanismes habituels de la FCI

Admissibilité

- Les établissements qui satisfont actuellement aux exigences en matière d'admissibilité de l'un des trois organismes fédéraux qui financent la recherche peuvent présenter une demande au FRBC.
 - Voir les établissements admissibles du [CRSH](#), du [CRSNG](#) et des [IRSC](#)
- Être admissible au financement de la [FCI](#) pour être pris en considération en vue d'un financement pour une infrastructure de recherche.

Objectifs stratégiques du FRBC-FIRBC

Objectifs

- Accroissement des infrastructures spécialisées et de la capacité de recherche appliquée multidisciplinaire.
- Soutien à la formation et au perfectionnement pour étoffer la filière de chercheuses et chercheurs talentueux compétents.
- Accélération du passage de résultats de recherche prometteurs à des processus et produits commercialement viables.

Seules les demandes présentées pour des pôles de recherche en phase avec la Stratégie et proposant des contributions pouvant être démontrées en ce qui concerne la préparation à de futures pandémies et l'atteinte des objectifs ci-dessous seront prises en considération en vue d'un financement.

Pôles de recherche

Un pôle de recherche est un regroupement d'acteurs de la recherche disposant de la souplesse nécessaire pour concevoir leurs programmes de recherche en fonction des objectifs stratégiques.

Accroissement des infrastructures spécialisées et de la capacité de recherche appliquée multidisciplinaire.

Soutien à la formation et au perfectionnement pour étoffer la filière de chercheuses et chercheurs talentueux compétents.

Accélération du passage de résultats de recherche prometteurs à des processus et produits commercialement viables.

Ils offrent la possibilité de tirer parti de collaborations existantes, mais également d'en ajouter de nouvelles.

Pôles de recherche

Configuration

Les éléments suivants doivent être présents:

- Des organismes de tous les secteurs appropriés;
- Une approche multidisciplinaire pour réaliser les objectifs de la Stratégie et donner suite à ses priorités;
- Des capacités manifestes de recherche et de formation en biofabrication, qui cadrent avec les priorités;
- Des atouts régionaux et (ou) nationaux;
- Des forces et des capacités complémentaires chez les partenaires du pôle;
- Un environnement ayant fait la preuve de sa capacité d'administrer et de mener à bien des initiatives de grandes envergure, tant pour ce qui est de l'établissement principal que des partenaires;
- Une structure de gouvernance diversifiée et inclusive, dotée de solides capacités d'administration;
- Une équipe scientifique diversifiée et inclusive qui se fait écho de la vision stratégique du pôle

Pôles de recherche

- Mobilise un milieu de recherche diversifié pour l'exécution d'un programme de recherche
- Se charge de la coordination du pôle et de tout projet d'infrastructure associé
- Soumet la demande officielle du pôle de recherche
- Assume les responsabilités en matière d'administration et de production de rapports au nom du pôle

Un établissement ne peut être établissement principal que pour **un seul pôle** de recherche proposé

Partenaires de pôles de recherche

Les partenariats nationaux et intersectoriels (industrie, secteur privé, secteur public et autre) sont nécessaires afin de veiller à ce que les entités mises à contributions présentent une diversité appropriée.

Grands partenaires

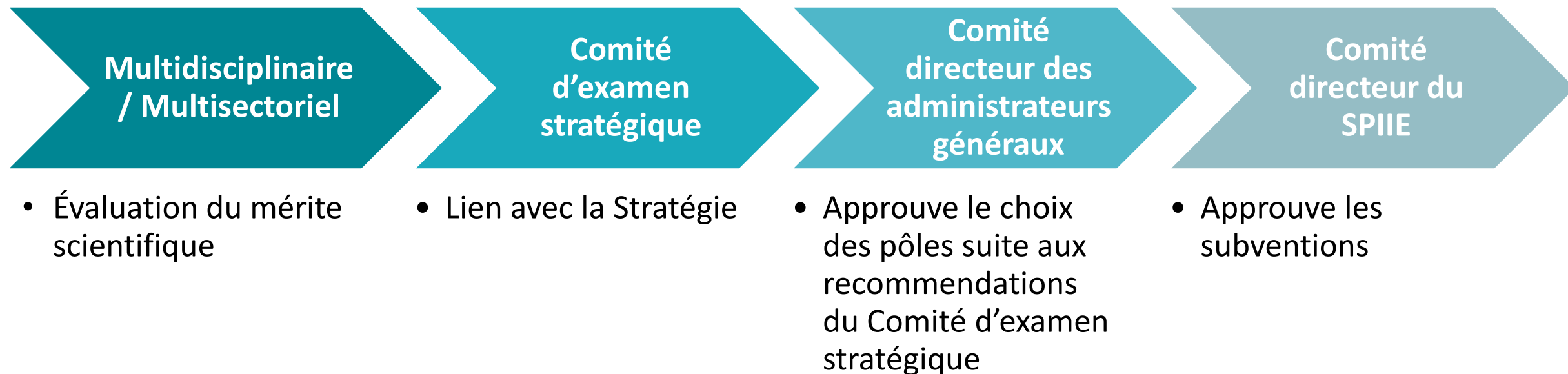
Fournissent une contribution importante

Participent à la gouvernance du pôle de recherche

Autres partenaires

Apportent de l'expertise, de la capacité de formation et des infrastructures complémentaires, etc.

Processus de sélection



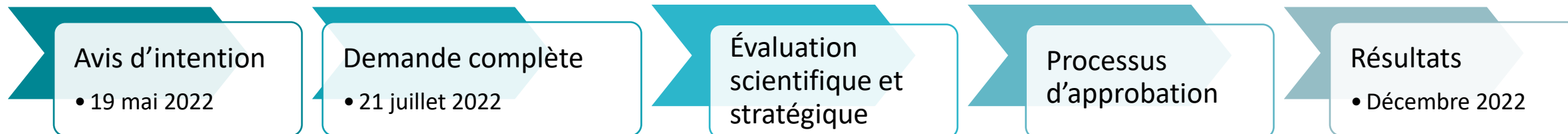
Étape 1 Critères d'évaluation

Critère	Description
Capacité	capacité du pôle de donner suite aux priorités de la Stratégie et d'atténuer les risques émergents pour la santé publique
Masse critique existante	possibilité de tirer parti de l'expertise, de la capacité de formation, des infrastructures et des investissements existants et prévus
Collaboration	degré de collaboration actuel et possible parmi les établissements faisant partie du pôle
Capacité d'absorption	capacité du pôle de soutenir les concepteurs publics et privés d'outils de diagnostic, de vaccins et de produits thérapeutiques et de mettre au point des vaccins et produits thérapeutiques commercialement viables
Multidisciplinarité	valeur de l'approche multidisciplinaire pour le programme de recherche et manière dont l'expertise disciplinaire sera intégrée
Équité, diversité et inclusion et chercheuses et chercheurs en début de carrière	mesure dans laquelle le pôle et ses partenaires démontrent leur engagement à l'égard de l'équité, de la diversité et de l'inclusion et du soutien aux chercheuses et chercheurs en début de carrière

Échéanciers

Étape 1

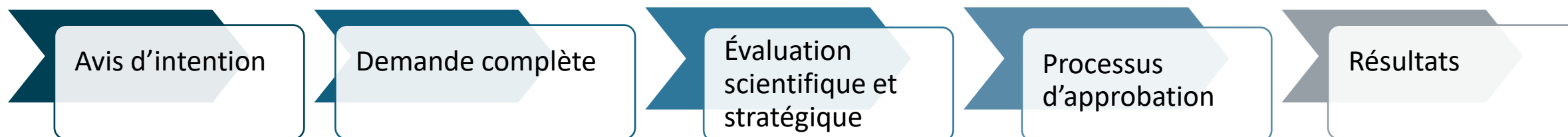
Sélection des pôles de recherche



Étape 2

Projets de recherche et d'infrastructure

Demandes de projets de recherche et de formation soutenues par les pôles de recherche sélectionnés



Questions and ressources

- Coordonnées
 - Pour en savoir plus au sujet du FRBC, envoyer un courriel à CBRF-FRBC@sshrc-crsh.gc.ca
 - Pour en savoir plus au sujet du FIRSB, envoyer un courriel à BRIF-FIRSB@innovation.ca
- Ressources
 - [Description de programme du FRBC](#)





Research Data Management / Gestion des données de recherche

provided by / par

Jeremy Geelen

Politique des trois organismes sur la gestion des données de recherche

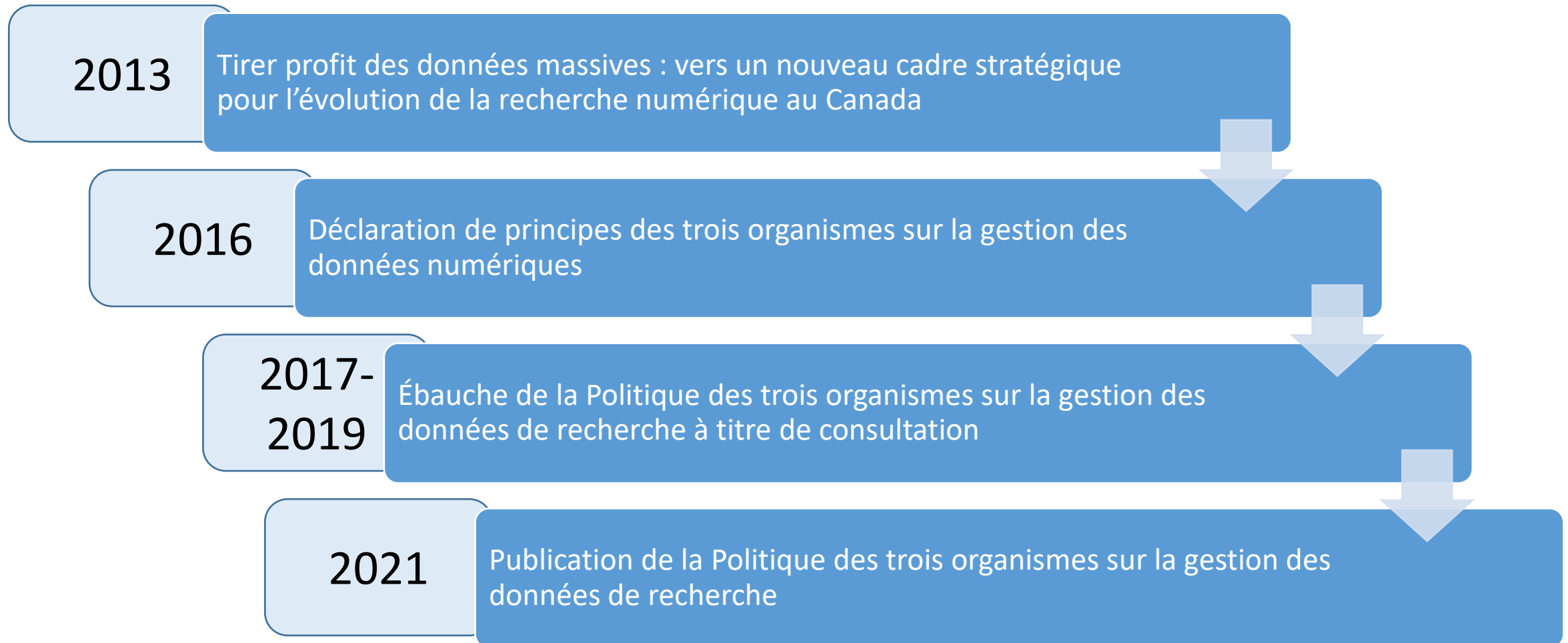
Mise en œuvre du plan de gestion des données

Jeremy Geelen

Conseiller principal (science ouverte)

Stratégies de MC, Direction des politiques scientifiques

Élaboration d'une politique sur les données de recherche



Exigences relatives à la Politique des trois organismes sur la GDR



Stratégie des établissements

Chacun des établissements postsecondaires et hôpitaux de recherche autorisés à administrer des fonds des IRSC, du CRSNG et du CRSH doit créer une stratégie de GDR et aviser les organismes une fois le travail terminé.



Plans de gestion des données (PGD)

Pour certaines possibilités de financement, les organismes exigeront que les PGD soient soumis à l'organisme approprié au moment de la demande, comme indiqué dans l'appel de propositions. Les PGD seront, dans ces cas, pris en compte dans le processus de sélection.



Dépôt de données

Les titulaires de subvention doivent déposer dans un dépôt numérique les données de recherche, les métadonnées et les codes numériques qui appuient directement les conclusions de leurs recherches dans des revues scientifiques et des prépublications qui découlent de la recherche financée par les organismes.

Politique des trois organismes sur la GDR et recherche autochtone



Stratégie des établissements

Reconnaître que les données produites par la recherche auprès des communautés, regroupements et organismes métis, inuits et des Premières Nations et par eux seront gérées selon des principes élaborés et approuvés par ces communautés, regroupements et organismes, et en partenariat avec eux; reconnaître les approches fondées sur les distinctions.



Plans de gestion des données (PGD)

Pour la recherche réalisée auprès des communautés, regroupements et organismes métis, inuits et des Premières Nations et par eux, les PGD doivent être élaborés conjointement avec ces communautés, regroupements et organismes, conformément aux principes de GDR ou aux formats de PGD qu'ils acceptent.



Dépôt de données

Pour la recherche réalisée auprès des communautés, regroupements et organismes métis, inuits et des Premières Nations et par eux, ces communautés, regroupements et organismes guideront et feront le choix des méthodes de collecte, d'utilisation et de conservation des données, et auront le droit de rapatrier les données. Il pourrait donc y avoir des exceptions aux exigences relatives au dépôt de données.

Calendrier de mise en œuvre



Stratégie des établissements

Les établissements postsecondaires et hôpitaux de recherche doivent publier leur stratégie de GDR d'ici le **1^{er} mars 2023**.



Plans de gestion des données (PGD)

Les organismes détermineront, d'ici le **printemps 2022**, les premières possibilités de financement assujetties à l'exigence relative aux PGD.



Dépôt de données

Après avoir examiné les stratégies des établissements et selon la disposition du milieu canadien de la recherche, les organismes introduiront graduellement l'exigence relative au dépôt de données.

Plans de gestion des données

- Les plans de gestion des données (PGD) sont des documents évolutifs qui peuvent être modifiés tout au long d'un projet de recherche.
- Le contenu et la longueur des PGD dépendent du projet de recherche, mais tous les PGD doivent comprendre les renseignements suivants :
 - la façon dont les données seront recueillies, documentées, formatées, protégées et conservées;
 - la façon dont les ensembles de données existants seront utilisés et la nature des nouvelles données qui seront créées;
 - l'endroit où les données seront déposées et la façon dont elles seront diffusées, le cas échéant;
 - les responsabilités et les plans de relève;
 - les contraintes éthiques, juridiques et commerciales.



Welcome to DMP Assistant.

The **DMP Assistant** is a national, online, bilingual data management planning tool developed by the **Digital Research Alliance of Canada (the Alliance)** in collaboration with host institution **University of Alberta** to assist researchers in preparing **data management plans (DMPs)**. This tool is freely available to all researchers, and develops a DMP through a series of key data management questions, supported by best-practice guidance and examples.

DMPs are one of the foundations of good research data management (RDM), an international best practice, and increasingly required by institutions and funders, including the Canadian Tri-Agencies as outlined in their Research Data Management Policy.

Getting started:

- [Brief Guide – Data Management Plans](#)
- [Brief Guide – Create an Effective Data Management Plan](#)
- [Primer – Data Management Plan](#)
- [How to Manage Your Data](#)
- [Tutorial Videos:](#)
 - [Introduction to Data Management Plans \(DMPs\)](#)
 - [Introduction to DMP Assistant](#)
 - [Managing DMPs with DMP Assistant](#)
- [Webinars:](#)
 - [Support Your Research with DMP Assistant 2.0](#)
 - [Support Your Research with Data Management Planning](#)

For more resources and training materials spanning the entire research data life cycle, see the [Portage Network Training Resources](#).

The DMP Assistant was adapted from the Digital Curation Centre (DCC)'s [DMPonline](#) tool, and uses the DMP Roadmap codebase developed by DCC and the University of California Curation Center (UC3).

Sign in

Create account

* Email

* Password

[Forgot password?](#)

Remember email

Sign in

Mise en œuvre des PGD aux IRSC

- Mise en œuvre progressive
 - Débuter par un sous-ensemble de possibilités de financement stratégique (automne 2022)
 - L'étendre à toutes les possibilités de financement stratégique pertinentes
 - L'intégrer à la longue au Programme de subventions Projet
- Examen de méthodes d'évaluation des PGD et élaboration de ressources à l'intention des candidats et des évaluateurs
- Planification d'une communication soutenue avec les candidats, les évaluateurs et le personnel des IRSC, afin d'indiquer tout correctif nécessaire ou offrir de nouvelles ressources

Merci!

ResearchData-Donneesderecherche@cihr-irsc.gc.ca

Jointly
administered
by



5

CIHR Policy Guide (WHO Joint Statement on Public Disclosure of Results from Clinical Trials) / Guide des IRSC (Déclaration commune de l'OMS sur la divulgation publique des résultats des essais cliniques)

provided by / par

Shannon Cobb

GUIDE SUR LES ESSAIS CLINIQUES – EXIGENCES

- Les IRSC signent la Déclaration commune de l'Organisation mondiale de la santé sur la divulgation publique des résultats des essais cliniques et sont déterminés à favoriser la science ouverte, l'excellence en recherche et une transparence accrue dans les essais cliniques.
- Février 2022 : publication du Guide des IRSC, de la Foire aux questions, et mise à jour de la définition d'essai clinique dans le glossaire des IRSC.
- Les IRSC sont disposés à aider les chercheurs à se conformer aux nouvelles exigences et font remarquer que tout manquement à cet égard influera sur l'admissibilité au financement.
- La diffusion des exigences témoigne de l'intention des IRSC d'un jour exiger le libre accès immédiat aux résultats de façon générale.

GUIDE SUR LES ESSAIS CLINIQUES – EXIGENCES

- Les CPD qui reçoivent des fonds d'une subvention des IRSC pour la réalisation d'essais cliniques à compter du 1^{er} janvier 2022 doivent se conformer aux pratiques ci-dessous pour demeurer admissibles au nouveau financement de la part des IRSC :
 - **Les essais cliniques doivent être enregistrés** dans un registre d'essais cliniques accessible au public, gratuit et consultable, et être conformes aux [normes internationales acceptées de l'OMS \(en anglais seulement\)](#).

GUIDE SUR LES ESSAIS CLINIQUES – EXIGENCES

- **NOUVEAU!** La divulgation publique des résultats doit être faite dans un délai prescrit :
 - les publications décrivant les résultats d'essais cliniques doivent être **en libre accès à partir de la date de leur publication**;
 - les résultats sommaires doivent être **accessibles au public dans les 12 mois** suivant la dernière visite du dernier participant (pour la collecte de données relative au critère d'évaluation principal).
- **NOUVEAU!** Toutes les publications liées à une étude doivent **comprendre le numéro d'enregistrement ou le numéro de l'étude** (à indiquer aussi dans le résumé de l'article).

6

Spring 2022 Project Grant Competition Update / Mise à jour sur le concours de subventions Projet du printemps 2022

provided by / par

Paula Kirton & Adrian Mota

Dates importantes du concours de subventions Projet du printemps 2022

Ability to Review opens for Reviewers / Déclaration de la capacité d'évaluer	March 28 to April 14, 2022 // Du 28 mars au 14 avril 2022
Peer review meetings / Réunions d'évaluation par les pairs	May 16 to June 10, 2022 // Du 16 mai au 10 juin 2022
Notice of Recommendation / Date de diffusion de l'avis de recommandation	June 30, 2022 // 30 juin 2022
Anticipated Notice of Decision / Date de diffusion prévue de l'avis de décision	July 14, 2022 // 14 juillet 2022

Concours de subventions Projet du printemps 2022

Spring 2022 Project Grant Competition – Weekly Update

The following is an update on the Spring 2022 Project Grant competition for the week of **March 7 – 13, 2022**

Project Competition Timelines

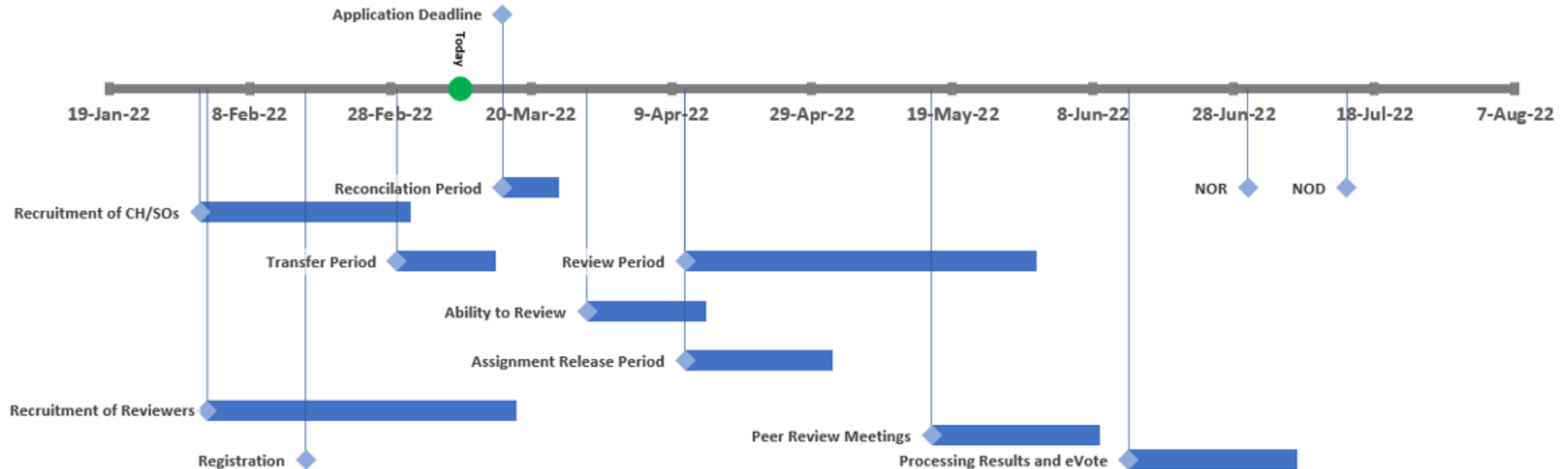
Registration Deadline:	Feb. 16, 2022
Application Deadline:	March. 16, 2022
Peer Reviewer Meetings:	May 10 – June 10, 2022
NOR:	June 30, 2022
NOD:	July 14, 2022

Additional Information

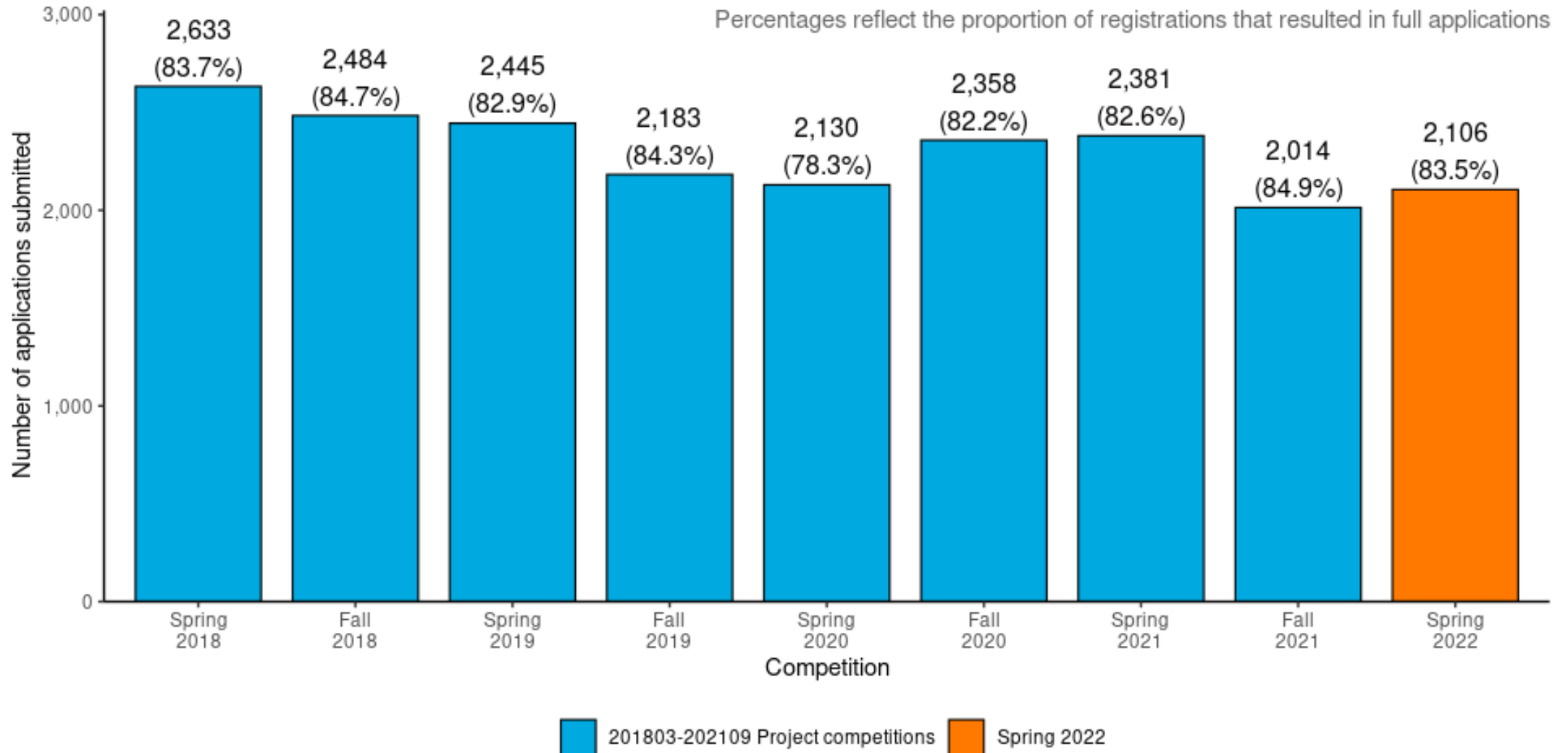
# of Regs:	2521	# of French <u>Appls</u> :	49
# of Regs. withdrawn:	30	# of Committees:	59
# of <u>Appls</u> :	N/A	Reviewer Webinar:	April 6 and 12

Recruitment

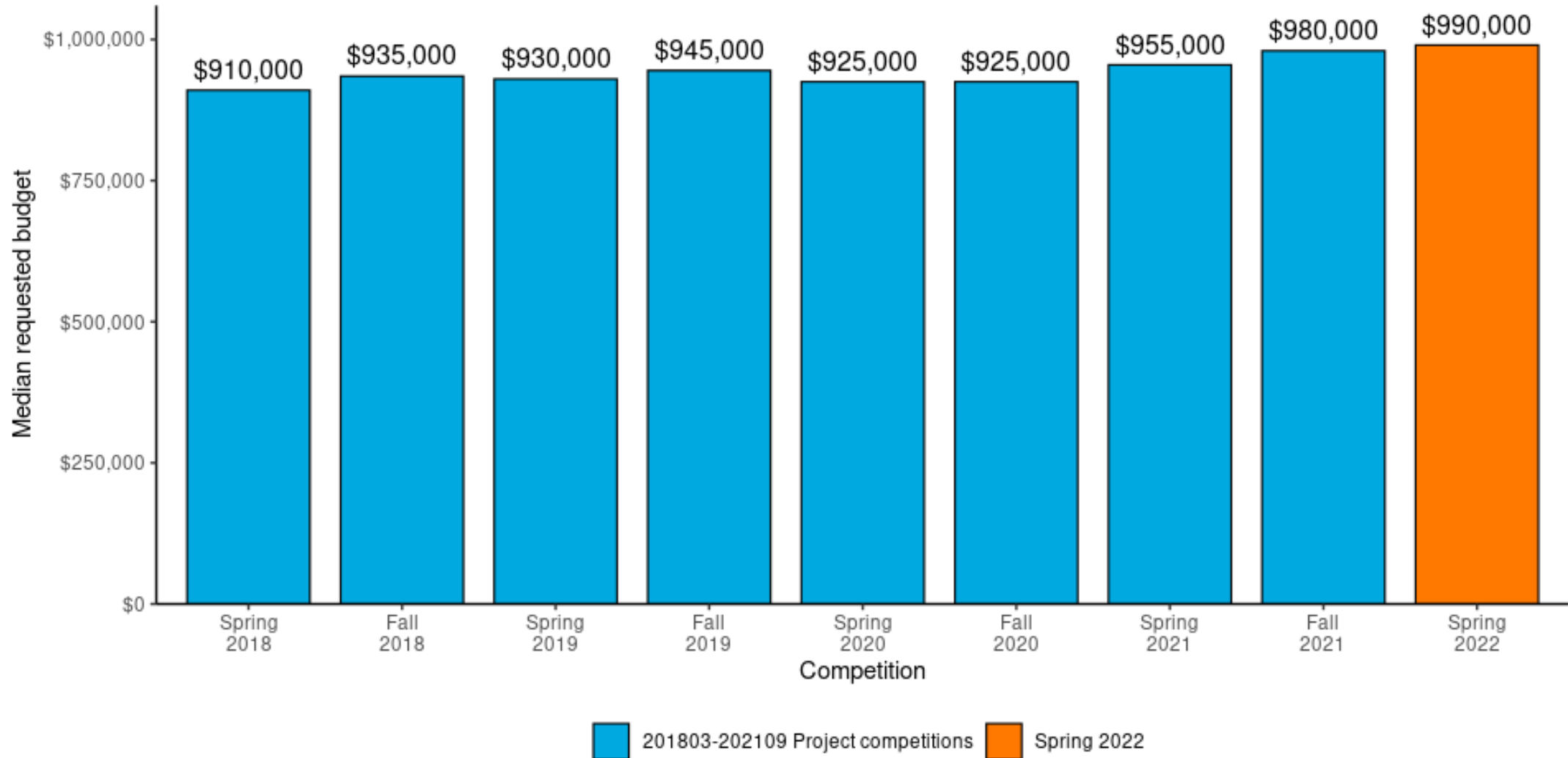
% Complete	M	F	
Chairs:	100%	44%	56%
Scientific Officers:	98%	47%	53%
Reviewers:	96%	55%	45%



Nombre de demandes soumises



Budget demandé



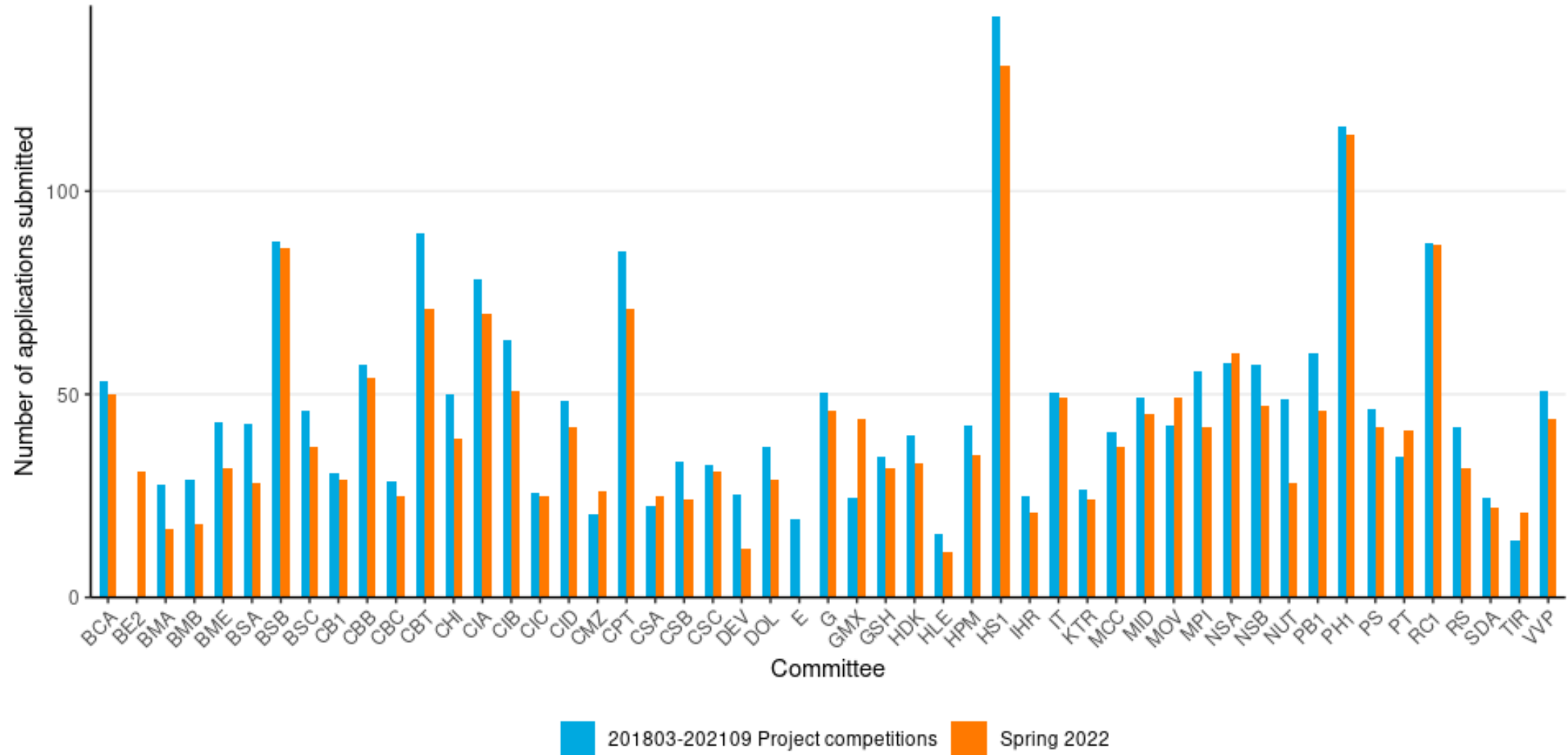
Titulaires d'une subvention Fondation

- 87 titulaires d'une subvention Fondation sont maintenant admissibles au concours à compter du printemps 2022.
- Parmi les 89 titulaires d'une subvention Fondation qui ont soumis une demande au concours du printemps 2022, 39 avaient participé au concours précédent, dont 10 avaient été financés.
- Parmi les 117 demandes soumises par des titulaires d'une subvention Fondation au concours du printemps 2022, 51 provenaient de CPD qui avaient participé au concours précédent, dont 13 provenaient de CPD financés au concours précédent.

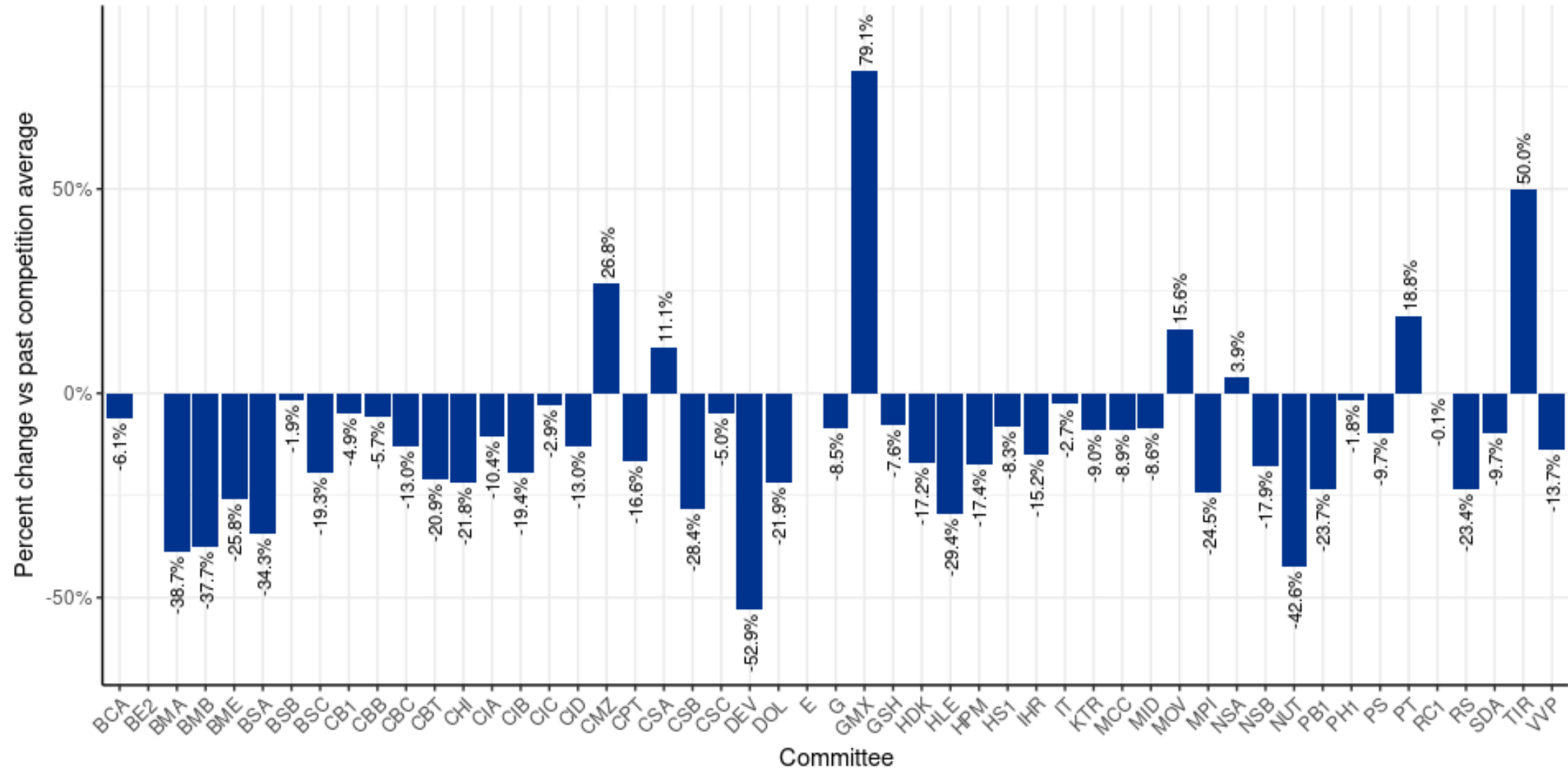
	Nombre de personnes	Nombre de demandes	Demandes par CPD*	Budget moyen*
Cohorte admissible	217		1,21	969 048 \$
202203PJT	89	117	1,31	1 434 060 \$
202109PJT	61	75	1,23	1 334 400 \$
202104PJT	53	68	1,28	1 270 662 \$

*Les données des cohortes admissibles correspondent à une moyenne des 5 années précédant la subvention Fondation.

Volume de demandes par comité

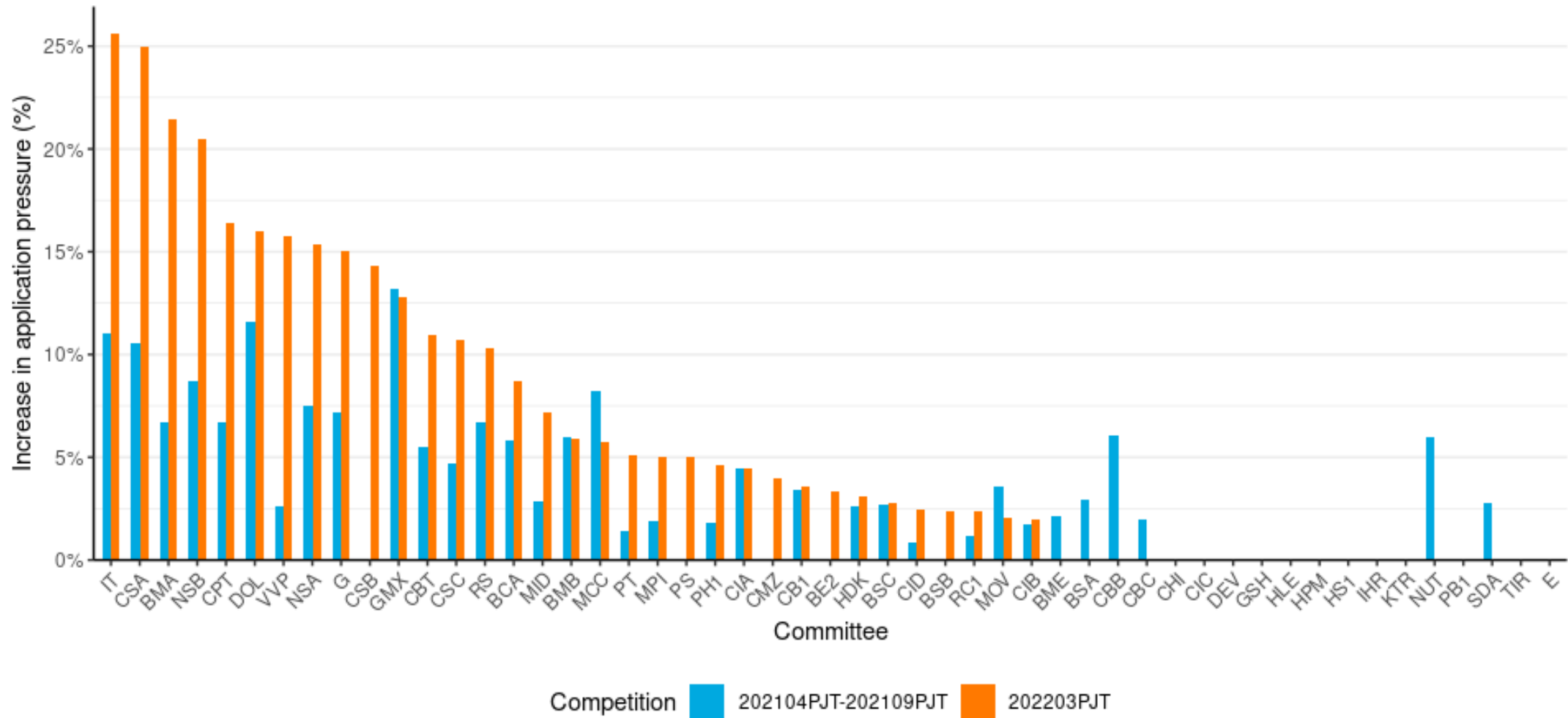


Changements au volume de demandes par comité



Augmentation du volume de demandes provenant de titulaires de subventions Fondation

Increase in application pressure, per committee, from Foundation holder applications

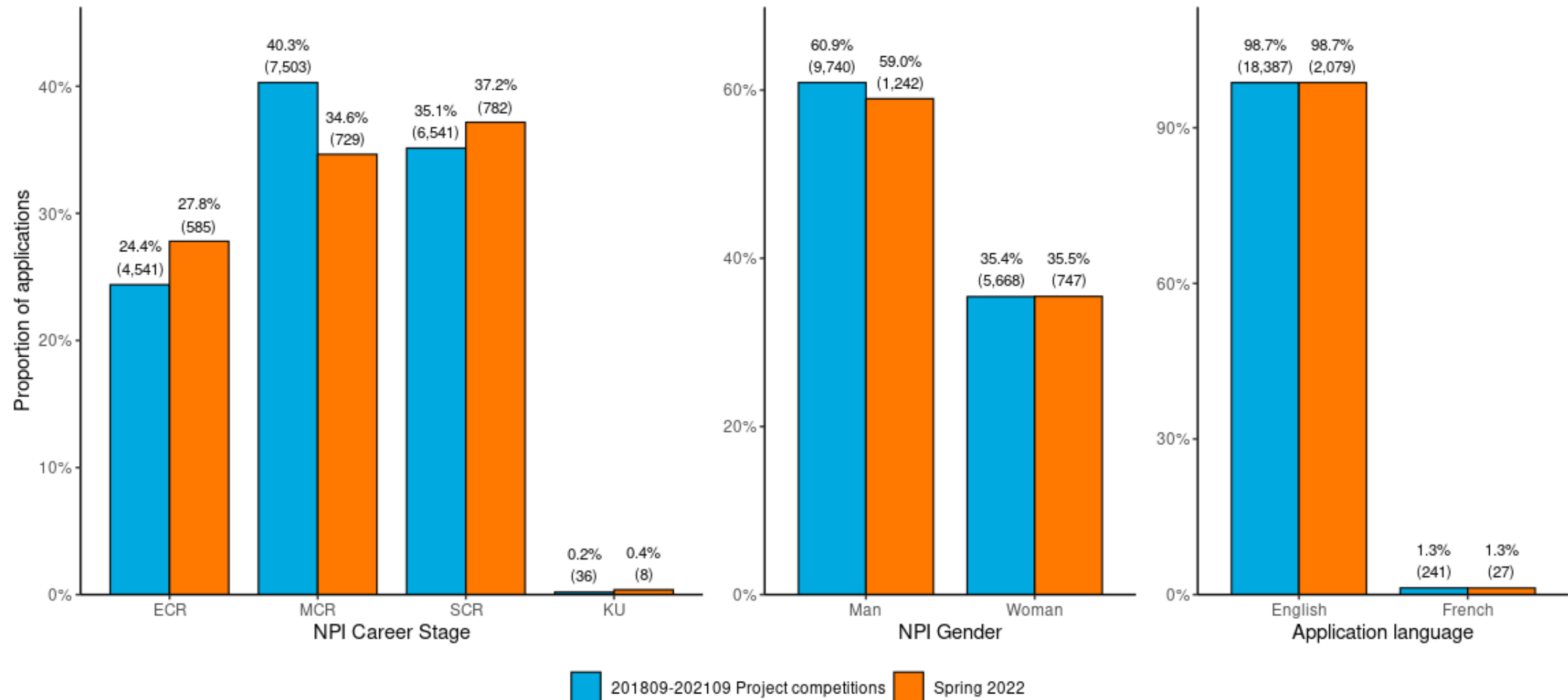


Données déclarées volontairement

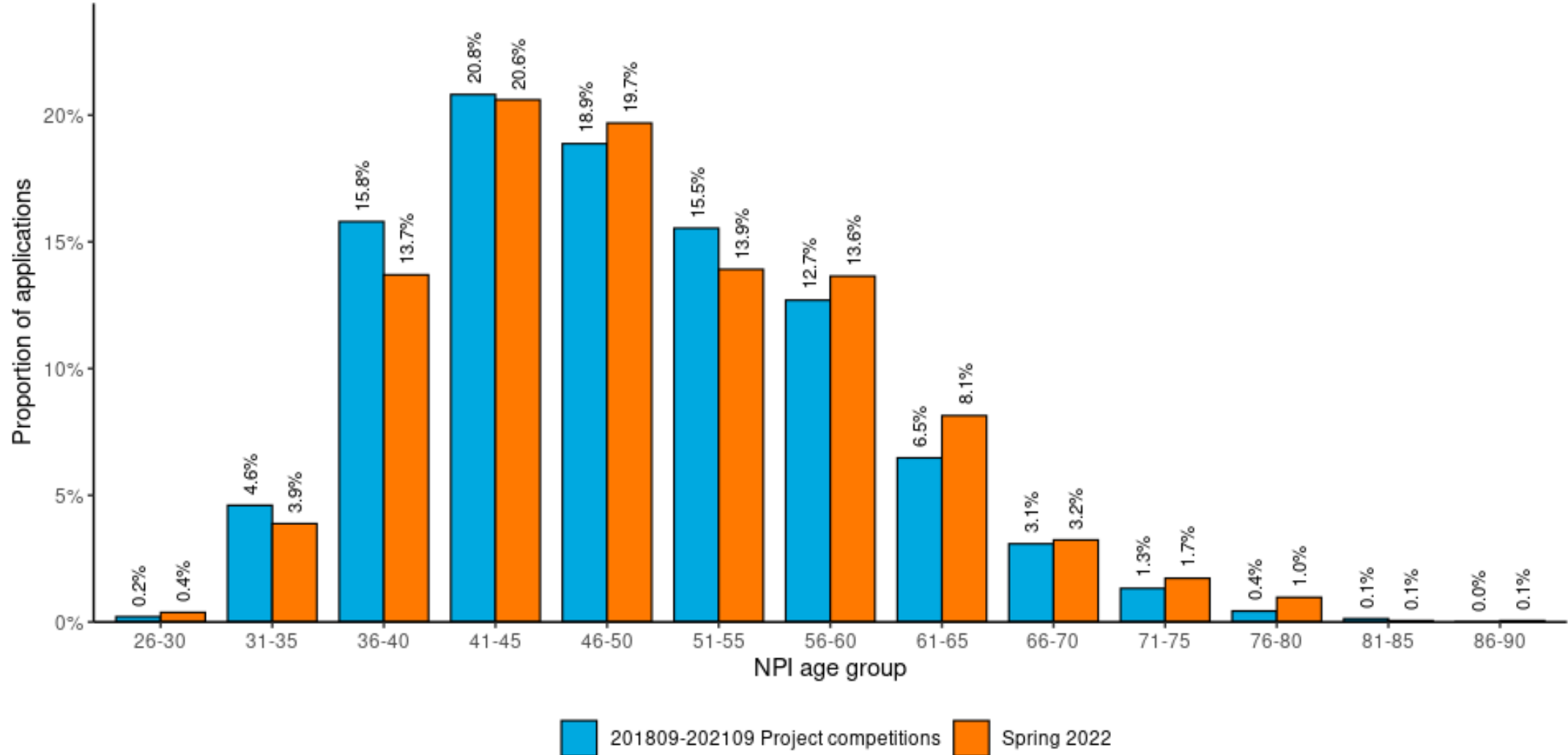
- Les données sur l'EDI sont offertes seulement depuis le concours Projet 201809PJT.
- Les données sur l'EDI sont fournies par tous les CPD, mais l'option « je préfère ne pas répondre » est offerte.
- Seules les réponses « homme » et « femme » sont incluses pour le sexe en raison du faible nombre de réponses enregistrées dans les autres catégories; 96,1 % des demandes figurent dans ces catégories de réponse.
- Certains répondants ont fourni des DDN non valides, et beaucoup se sont prévalus de l'option « je préfère ne pas répondre »; 89,3 % des candidats ont fourni une DDN valide.
- Le stade de carrière est précisé par le candidat et n'est pas vérifié pour le moment. Seul le stade de début de carrière est vérifié; *certain*s chercheurs en début de carrière passent à la catégorie milieu de carrière suivant la vérification.

Données démographiques

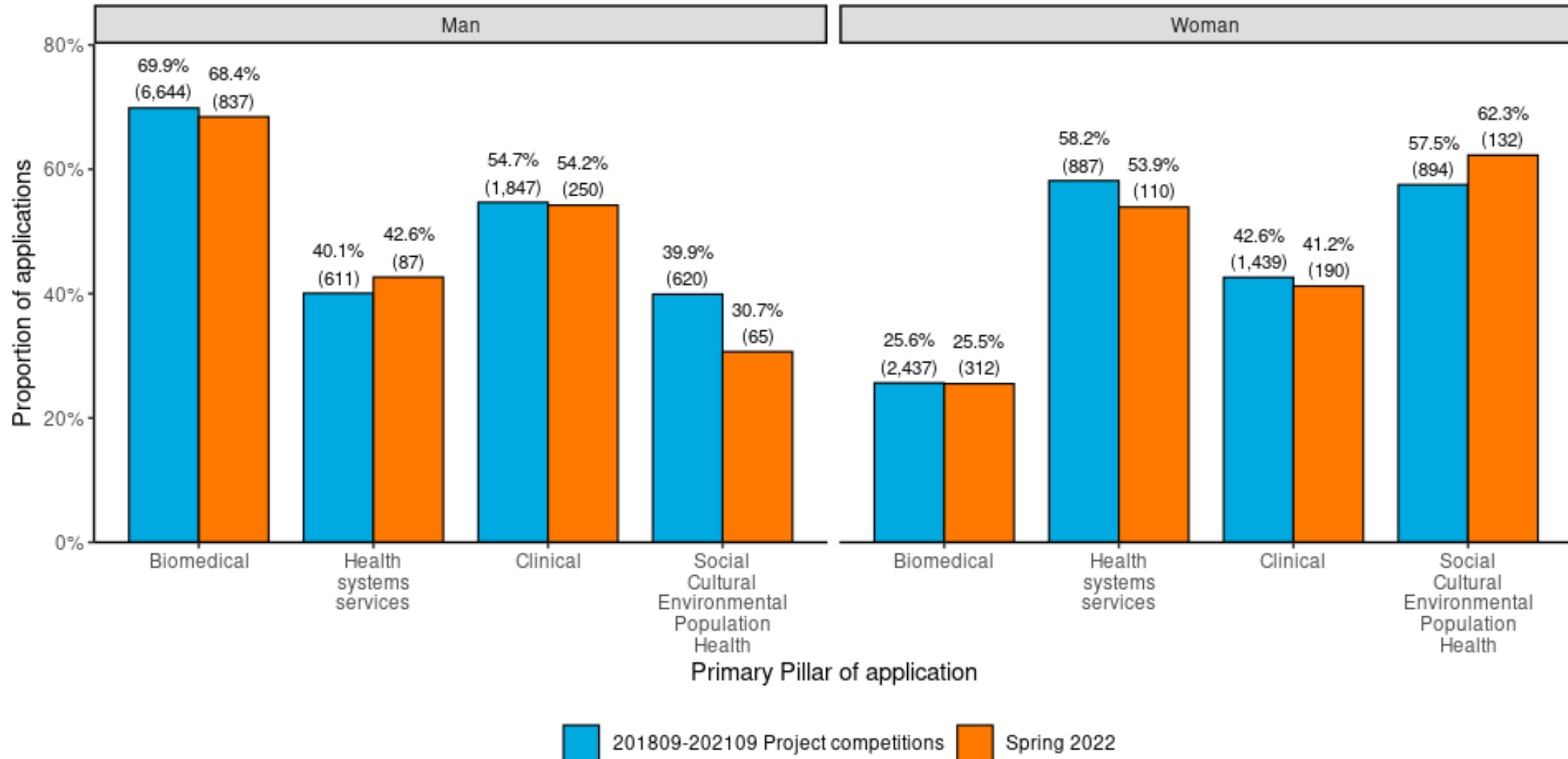
Demographic breakdown of applications and application NPIs



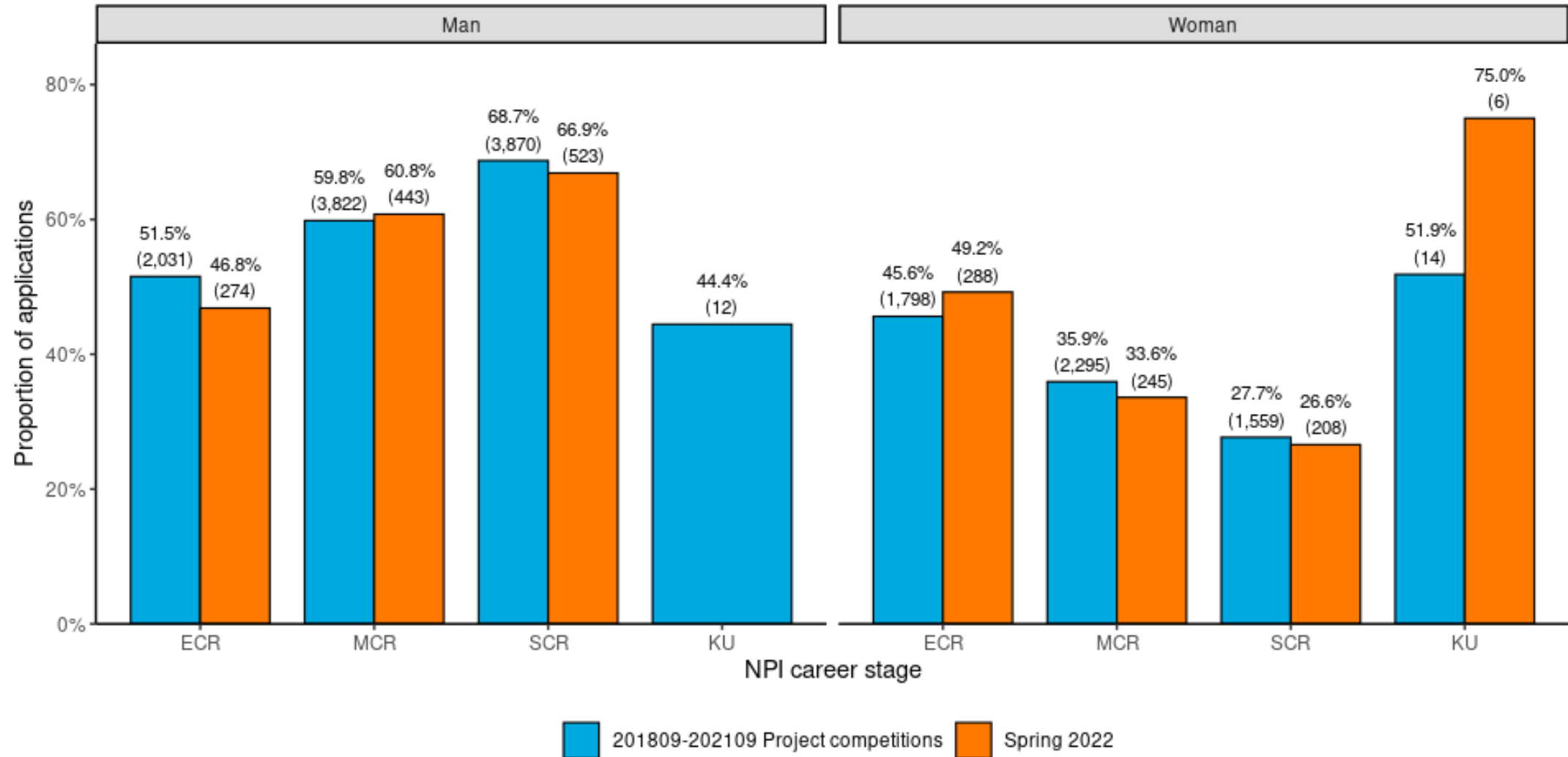
Âge



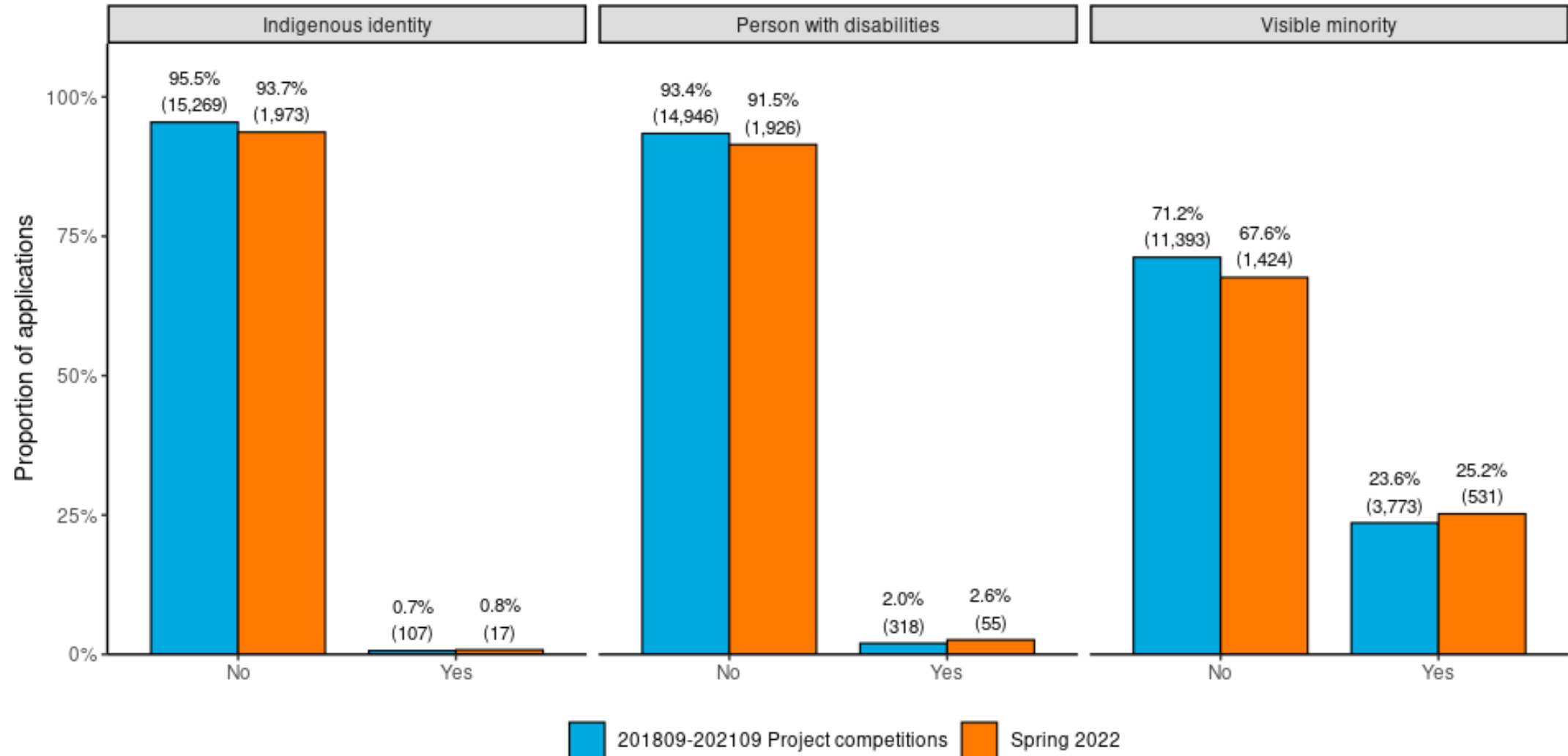
Thème de recherche selon le sexe



Stade de carrière selon le sexe



Groupes visés par la déclaration volontaire





CIHR IRSC

Canadian Institutes of
Health Research

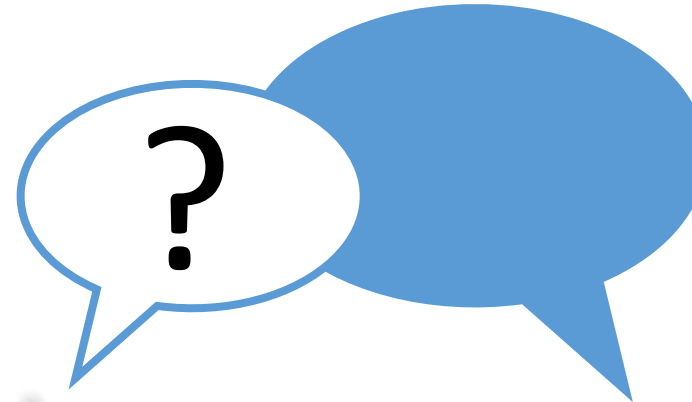
Instituts de recherche
en santé du Canada

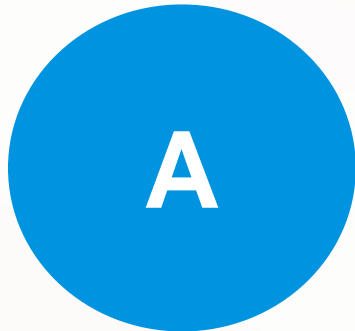
**The next meeting of University Delegates:
May 5, 2022**

**Prochaine réunion des délégués
universitaires :
5 mai 2022**

Thank you for your participation

Merci de votre participation





Appendix A: Funding Opportunities / Annexe A : Possibilités de financement

Possibilités de financement stratégique en cours

Titre de la possibilité de financement	Date limite
<u>Subvention Catalyseur : Rapport 2021 de l'ACSP : L'avenir de la santé publique</u>	5/4/2022
<u>Subvention Catalyseur : Recherche communautaire sur le VIH/sida et autres ITSS</u>	4/26/2022
<u>Subvention de fonctionnement : 14^e appel à projets de recherche transnational de la JPIAMR (2022)</u>	7/5/2022
<u>Subvention de fonctionnement : Recherche communautaire sur le VIH/sida et autres ITSS</u>	4/26/2022
<u>Subvention de fonctionnement : Initiative de recherche sur les villes en santé – Analyse de données à partir de bases de données et de cohortes existantes</u>	4/12/2022
<u>Subvention de fonctionnement : Programme conjoint de recherche sur les maladies neurodégénératives (JPND)</u>	6/28/2022
<u>Subvention de fonctionnement : Subventions pour nouveaux chercheurs en santé des enfants et des adolescents (2022)</u>	4/20/2022
<u>Autre : Recherche autochtone sur les biobanques et en génomique</u>	4/26/2022
<u>Autre : Bourses de RAP – volet Transition à un rôle de chef de file – phase 2</u>	3/5/2024
<u>Autre : Réseau de recherche sur les maladies rares</u>	4/21/2022
<u>Subvention d'équipe : Prévention et traitement du diabète dans les communautés autochtones : résilience et bien-être</u>	7/7/2022
<u>Subvention d'équipe : E-Rare-6 – Appel transnational conjoint</u>	6/15/2022
<u>Subventions d'équipe en science de la mise en oeuvre dans le domaine des villes en santé (SMOVS)</u>	7/6/2022
<u>Subvention d'équipe : Étude de cohorte de l'initiative Trajectoires de vie en santé – volet autochtone (TVS-A)</u>	6/8/2022
<u>Subvention d'équipe : Science de la mise en oeuvre sur la santé mentale durant la petite enfance</u>	6/23/2022
<u>Subvention d'équipe : Consortium contre le cancer pédiatrique</u>	4/26/2022

Possibilités de financement dont les résultats ont été rendus publics en mars

Funding Opportunity / Possibilité de financement	Code	# of app. Received / N ^{bre} de demandes reçues	# of app. Funded / N ^{bre} de demandes financées	Term (years) / Durée (années)	Total CIHR Amount / Montant total octroyé par les IRSC
CIHR-IPPH Trailblazer Award / Prix du pionnier de l'ISPP des IRSC	202111TAI	15	3	1	37 500
Team Grant: Healthy Life Trajectories Initiative (HeLTI) – China / Subvention d'équipe : Initiative Trajectoires de vie en santé (TVS) – Chine	202112HTC	1	1	5	2 500 000
Team Grant: Healthy Life Trajectories Initiative (HeLTI) – South Africa / Subvention d'équipe : Initiative Trajectoires de vie en santé (TVS) – Afrique du Sud	202112ISA	1	1	5	2 500 000
Operating Grant: CCS/CIHR Action Grants / Subvention de fonctionnement : Subventions d'action SCC-IRSC	202109POC	25	25	1	2 233 977
Catalyst Grant: Alcohol research to inform health policies and interventions / Subvention Catalyseur : Recherche sur l'alcool visant à orienter les politiques et les interventions en santé	202109AIH	36	6	1	597 174



Possibilités de financement dont les résultats ont été rendus publics en mars

Funding Opportunity / Possibilité de financement	Code	# of app. Received / N ^{bre} de demandes reçues	# of app. Funded / N ^{bre} de demandes financées	Term (years) / Durée (années)	Total CIHR Amount / Montant total octroyé par les IRSC
Operating Grant: COVID-19 - Project Grant / Subvention de fonctionnement : COVID-19 – Subvention Projet	202203MM1	14	14	2	4 568 420
Operating Grant: Science Up First / Subvention de fonctionnement : La science d'abord	202203SUF	1	1	1	1 500 000
Catalyst Grant: Official Language Minority Communities in Health Research / Subvention Catalyseur : Les CLOSM dans la recherche en santé	202110OLG	17	11	1	1 033 138
Team Grant: Healthy Cities Implementation Science (HCIS) Team Grants – LOI / Subvention d'équipe : Subventions d'équipe en SMO - domaine des villes en santé - LDI	202110LTG	38	17	1	423 632

Possibilités de financement dont les résultats ont été rendus publics en mars

Funding Opportunity / Possibilité de financement	Code	# of app. Received / N ^{bre} de demandes reçues	# of app. Funded / N ^{bre} de demandes financées	Term (years) / Durée (années)	Total CIHR Amount / Montant total octroyé par les IRSC
Catalyst Grant: Community-Led Research on LGBTQIA/2S Wellness / Subvention Catalyseur : Recherche sur le bien-être des personnes LGBTQIA/2S	202110LGB	9	6	1	697 829
Operating Grant: Voluntary Sector Knowledge Mobilization Support Grant / Subvention de fonctionnement : Subvention de soutien à la mobilisation des connaissances du secteur bénévole	202201KMS	4	4	1	39 890
Catalyst Grant: Quadruple Aim and Equity / Subvention Catalyseur : Quatre objectifs et équité	202110QAE	72	35	1	4 966 817
Chair: The Wilfred and Joyce Posluns Chair in Women's Brain Health and Aging / Chaire Wilfred et Joyce Posluns en vieillissement et santé cérébrale des femmes	202111WJD	1	1	5	250 000